

LEGENDA ZONE OMOGENEE

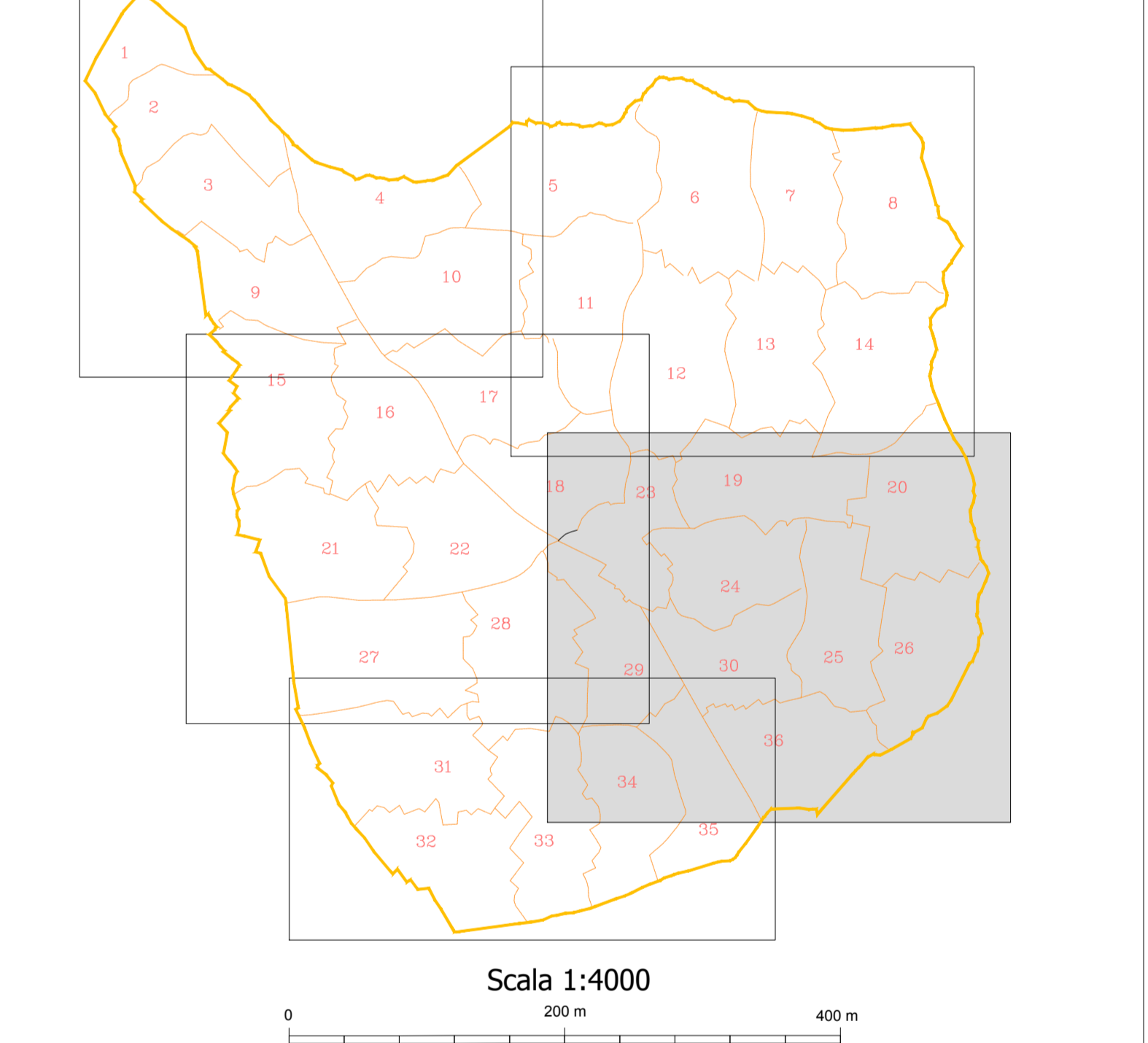
	A	CENTRO STORICO		G1/2/3	ZONA SERVIZI GENERALI
	CENTRO DI ANTICA PRIMA FORMAZIONE (C.M.) Centro Matrice: Zona A e parte di zona B			H	ZONA DI RISPETTO
	B	ZONA DI COMPLEMENTAMENTO		S	ZONA SERVIZI
	C	ZONA DI ESPANSIONE		Fascia di interesse paesaggistico e ambientale: S1-E: Sito di Interesse Comunitario Vedi tavola A5	
	D	ZONA INDUSTRIALE		Fascia di interesse paesaggistico e ambientale: FRAB Vedi tavola A5	
	E1	Area caratterizzata da una produzione tipica specializzata		Fascia di interesse archeologico: SFI ARCHEOLOGICI 1, 2, 3, ... Vedi tavola A5	
	E2	Area di primaria importanza per la funzione agricola produttiva anche in relazione ad esigenze, compatibilità e localizzazione del terreno		Fascia di rispetto militare: fascia I, II, III Vedi tavola A5	
	E5	Area marginale per atto di agio, nelle quali viene trovata l'opportunità di garantire condizioni adeguate di stabilità ambientale		Fascia di rispetto attorno agli agglomerati urbani	
	Ed	Zona agroindustriale per insediamenti produttivi di tipo agro-alimentare		Fascia di rispetto S.S. 131	
	R1	Rischio idraulico moderato		R3	Rischio idraulico elevato
	R2	Rischio idraulico medio		R4	Rischio idraulico molto elevato
	Sf	Suoli percorsi da fuoco V. art. 1 legge 353 del 21-11-2000		Fascia di rispetto dagli elettrodotti A.T. line 1/0 Vedi tavola A5	

LEGENDA SITI ARCHEOLOGICI

N.	SITO	Raggio	Superficie	N.	SITO	Raggio	Superficie
1	STAZIONE NURAGICA SA SERRA	100m	31.416m ²	9	AREA NURAGICA BENEI SERRA	100m	31.416m ²
2	SA TUMBI - AREA DISSEMINATA NURAGICA NURAGHE BIANCA	-	71.720m ²	10	NURAGHE BIANCA PIRASA	100m	31.416m ²
3	NURAGHE BIANCA SANT'ANTONIO	-	1.200m ²	11	ANTEROGGIARDI ANTICA MONTI ANZANI	200m	125.664m ²
4	NURAGHE BIANCA CASTU	100m	31.416m ²	12	IMPIANTE TERMALE TRAGE	100m	31.416m ²
5	NURAGHE BIANCA VANTONDA	125m	4906m ²	13	INSEDIAMENTO NURAGICO MONTE SA MARCHESE	100m	31.416m ²
6	NURAGHE VILLO SA F.E. E VILLAGGIO NURAGICO	100m	31.416m ²	14	ANTEROGGIARDI ANTICA CARUBIOLFI	100m	31.416m ²
7	ANTEROGGIARDI ANTICA LOC. TALLARA	200m	125.664m ²	15	IMPIANTO PREISTORICO MONTI MANSI	100m	31.416m ²
8	AREA NURAGICA BIANCA ISOMAR	-	4.584m ²				

Giacimenti di Cava e Attività Minerarie

	CM1	Concessioni mineraria Ditta Sardinia Gold Mining s.p.a.
	D5E	D5E1 Ditta Furcas Tigelio D5E2 Ditta Diana Orlando D5E3 Ditta Sarda Trachts s.r.l.
	D5S	Area di Servizio
	PRM	Permesso di Ricerca Mineraria Ditta GART TRASPORTI s.r.l. di Argolas Giuseppe



Regione Autonoma della Sardegna Provincia del Medio Campidano

COMUNE DI SERRENTI

Variante N° 1
al Piano Urbanistico Comunale

Approvazione definitiva
Verifica di Coerenza - Recepimento Prescrizioni P.A.S.
Legge Regionale n. 45 del 22/12/1989

ZONIZZAZIONE DELL'INTERO TERRITORIO COMUNALE; ZONA CENTRO-EST (CATASTALE)

Progettazione:
Ufficio Tecnico Comunale

Il Sindaco
Dott. Mauro Tiddia

Il Responsabile del Servizio
Ing. Alberto Atzeni

Tav. **C 1c**
Scala 1:4000

Autore P.U.C.
Dott. C. C. - 19/02/2011
Autore S.U.C. Comunale
Dott. C. C. - 11/04/2011
Data: 15/05/2014